

# MAGNET NAD DOPRAVNÍK S AUTOMATICKÝM ČIŠTĚNÍM

*„základní data“*



Magnetický separátor nad dopravník MSDPF 1 (550x350)

Magnetický separátor nad dopravník MSDPF 2 (850x410)

Magnetický separátor nad dopravník MSDPF 3 (850x750)

Magnetický separátor nad dopravník MSDPF 4 (1250x410)

Magnetický separátor nad dopravník MSDPF 5 (1250x750)

ROZMĚRY

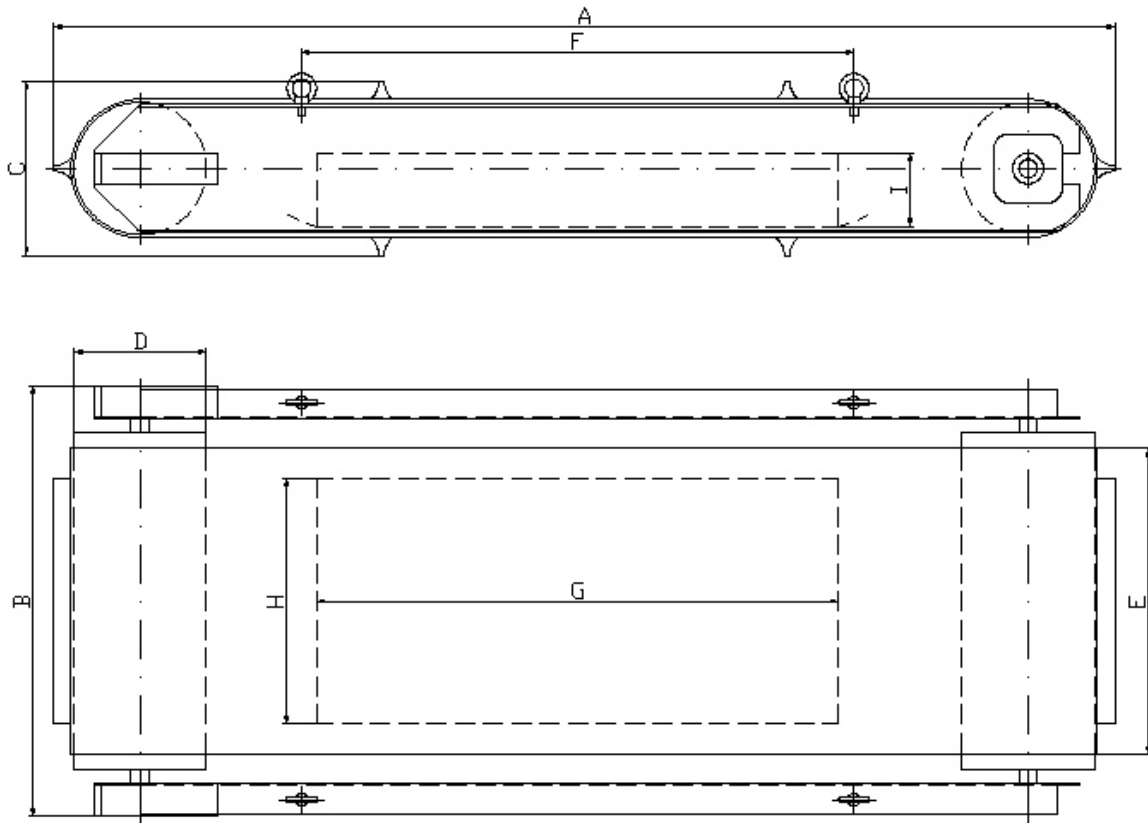
STRANA 2

PŘIPOJENÍ ELEKTROINSTALACE

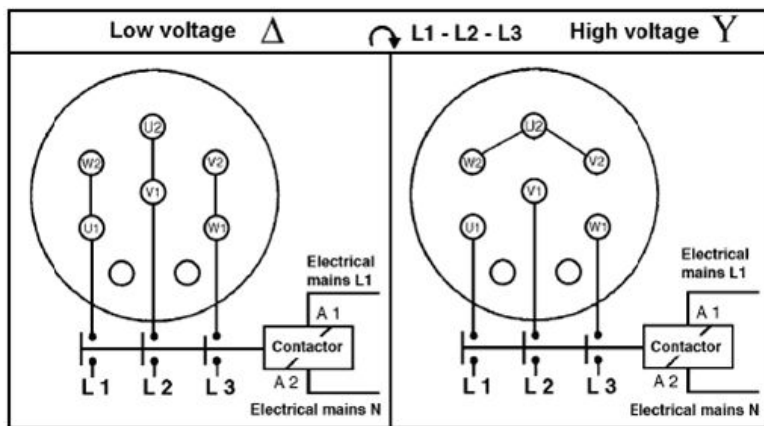
STRANA 3

ÚDRŽBA

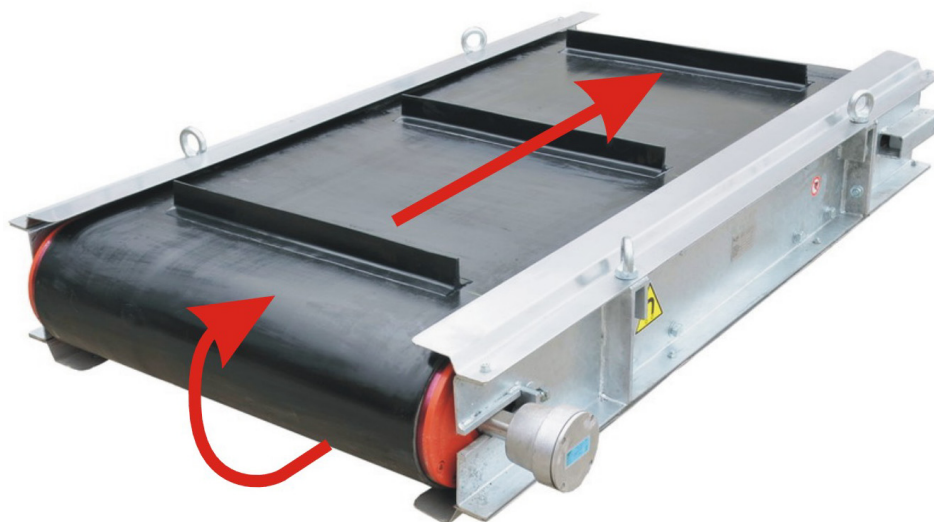
STRANA 4



	MSDPF 1 (550x350)	MSDPF 2 (850x410)	MSDPF 3 (850x750)	MSDPF 4 (1250x410)	MSDPF 5 (1250x750)
A	1320 mm	1710 mm	1710 mm	2400 mm	2400 mm
<b>B</b>	<b>600 mm</b>	<b>700 mm</b>	<b>1000 mm</b>	<b>700 mm</b>	<b>1000 mm</b>
C	300 mm	300 mm	350 mm	300 mm	300 mm
<b>D</b>	<b>216 mm</b>	<b>216 mm</b>	<b>216 mm</b>	<b>216 mm</b>	<b>216 mm</b>
E	400 mm	500 mm	800 mm	500 mm	800 mm
<b>F</b>	<b>600 mm</b>	<b>900 mm</b>	<b>900 mm</b>	<b>1300 mm</b>	<b>1300 mm</b>
G	520 mm	850 mm	850 mm	1250 mm	1250 mm
<b>H</b>	<b>350 mm</b>	<b>410 mm</b>	<b>750 mm</b>	<b>410 mm</b>	<b>750 mm</b>
I	205 mm	205 mm	205 mm	205 mm	205 mm



POZOR: nutno dodržet směr otáčení pásu



část separátoru	typ			druh údržby
Pohon - elektroválec LAT	MSDPF 1	LAT TM 216.1 V=1,69 m/s, 1,5 kW, průměr 216 mm, IP65, 3x230/400 V 50 Hz	L=450 mm	1x ročně nebo po 200 - 300 provozních hodinách výměna oleje*
	MSDPF 2		L=550 mm	
	MSDPF 3		L=850 mm	
	MSDPF 4		L = 550 mm	
	MSDPF 5		L = 850 mm	
Vratný válec	MSDPF 1	Ø 216, průměr hřídele 40 mm/ploška 30	L=450 mm, L1=500 mm, L2=600 mm	bez údržby (POZOR: jedná se o namáhaný díl, průběžná kontrola nutná)
	MSDPF 2		L=550 mm, L1=600 mm, L2=700 mm	
	MSDPF 3		L=850 mm, L1=890 mm, L2=1000 mm	
	MSDPF 4		L=550 mm, L1=600 mm, L2=700 mm	
	MSDPF 5		L=850 mm, L1=890 mm, L2=1000	
Dopravní pás	MSDPF 1	EP 400/3 4+2 AA, unašeče v. 50 mm, š. 600	Š=400, obvodová délka 3160 mm	kontrolovat vystředění a napnutí pásu pravidelně 1x týdně, aby nedošlo k poškození o konstrukci separátoru
	MSDPF 2		Š=500, obvodová délka 3700 mm	
	MSDPF 3		Š=800, obvodová délka 3700 mm	
	MSDPF 4		Š.500, obvodová délka 5030 mm	
	MSDPF 5		Š.800, obvodová délka 5030 mm	

Dle této tabulky můžete také objednávat náhradní díly

\* Hnací válce jsou plněny olejovou náplní dle této specifikace :

Viskozita 100 cST/40°C nebo Engler/50°C, bod mrazu je -20°C. Olej je určen pro pracovní teploty od -20°C do 50°C. Olej nesmí obsahovat grafit, molybden disulfid nebo jiné elektricky vodivé komponenty. V případě že při výměně bude použit jiný olej je nutné se ubezpečit, že olej neobsahuje aditiva, která by poničila izolaci motoru.

Výměna olejové náplně je doporučena po 200 – 300 hodinách provozu separátoru. Po první výměně olejové náplně je doporučeno provést další výměnu po 10 000 provozních hodinách. Výpustné šrouby jsou na víku válce, vedle rámové svorky. Vypouštění olejové náplně se provádí tak, že se vyšroubují oba výpustné šrouby a válec se zvedne svisle dolů a otáčením hřídele se vypustí veškerá olejová náplň.

Potřebné množství olejové pro tento typ válce je 8,5 l.