

MAGNETICKÝ SEPARÁTOR

Označení: MSDPF 3
Rok výroby: 2009
Výrobní číslo:09-014
Váha: 700 kg



Výrobce:

AB Technology, s.r.o., Prštné 523, 760 01 Zlín
tel.: +420 577 001 919, fax.: +420 577 018 035
info@abtechnology.cz, www.abtechnology.eu



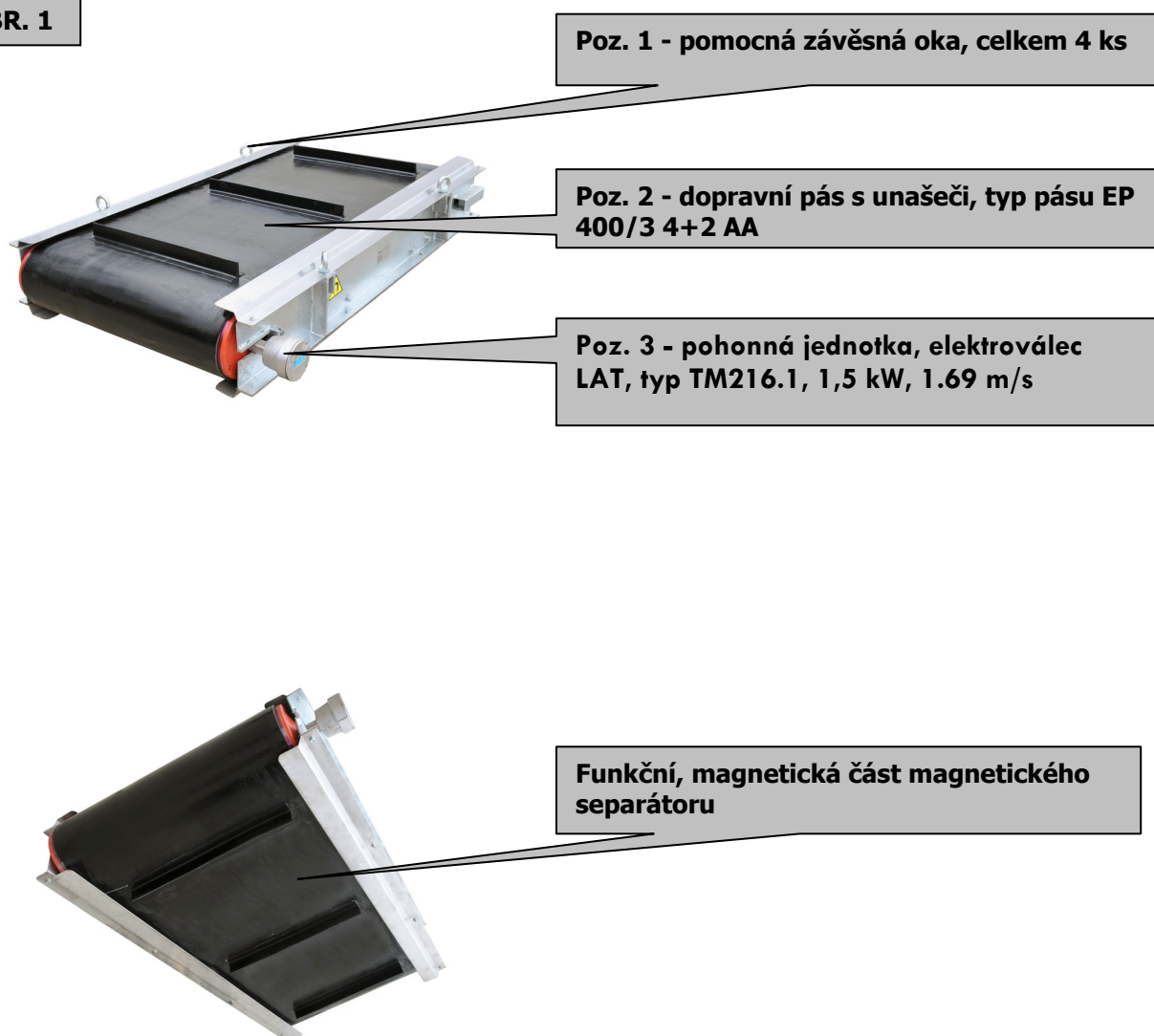
POUŽITÍ.....	3
POPIS JEDNOTLIVÝCH ČÁSTÍ.....	3
PŘIPOJOVACÍ ROZMĚRY	4
INSTALACE	5,6
ČIŠTĚNÍ	6
ÚDRŽBA	7
ELEKTROINSTALACE MAGNETICKÉHO SEPARÁTORU	7
DŮLEŽITÁ UPOZORNĚNÍ	8

1. POUŽITÍ

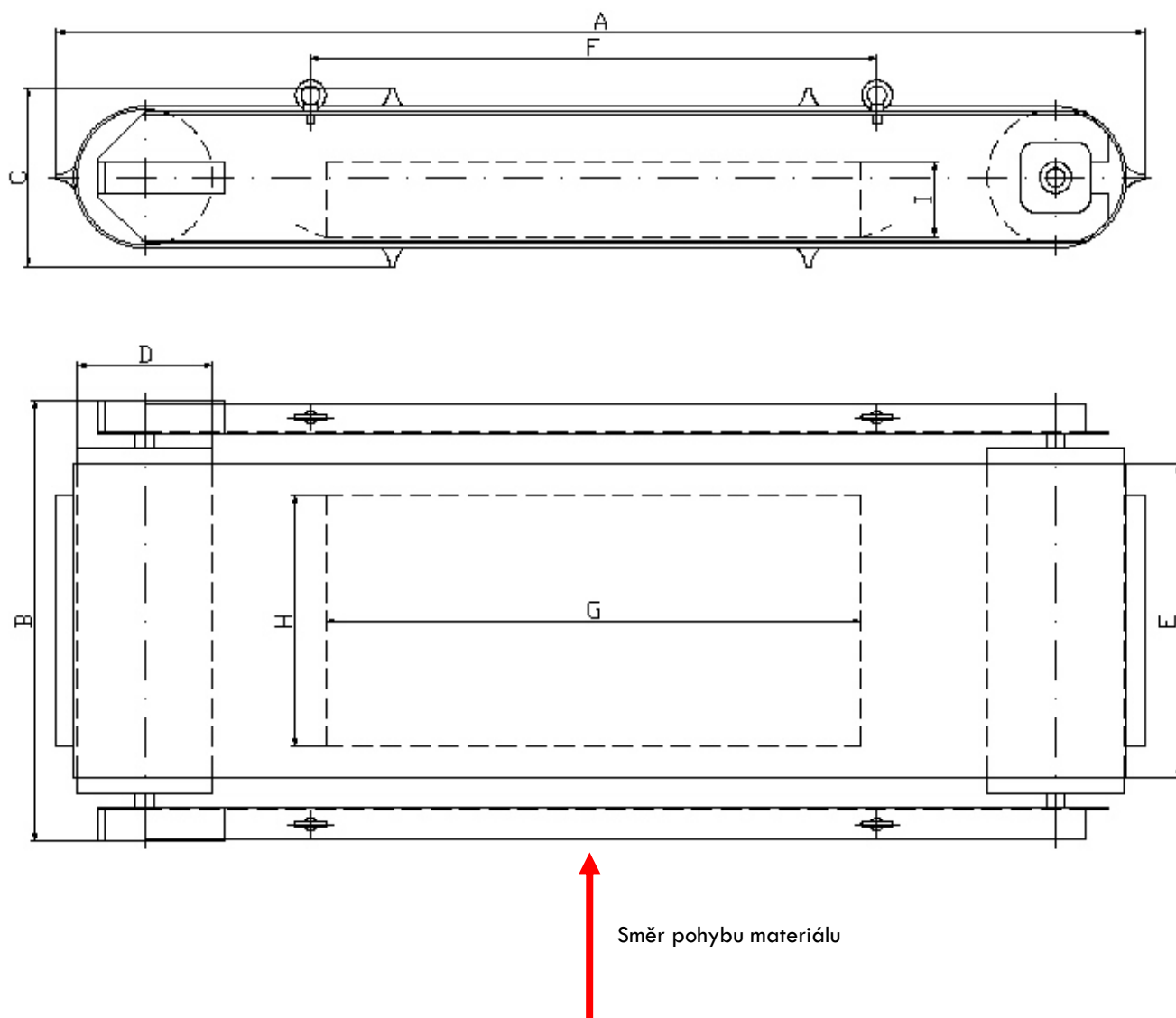
Magnetický separátor slouží k automatické separaci (vychytávání) kovových magnetických nečistot ze suchých, zejména lehce prostupných směsí dopravovaných na dopravním páse. Je určen k instalaci nad dopravní pás šířky max 800 mm.

2. POPIS JEDNOTLIVÝCH ČÁSTÍ

OBR. 1



3. ROZMĚRY



A	1710 mm
B	1100 mm
C	350 mm
D	216 mm
E	800 mm
F	900 mm
G	850 mm
H	750 mm
I	205 mm

4. INSTALACE

Vyberte vhodné místo na stávajícím dopravním páse.

Vhodným místem je:

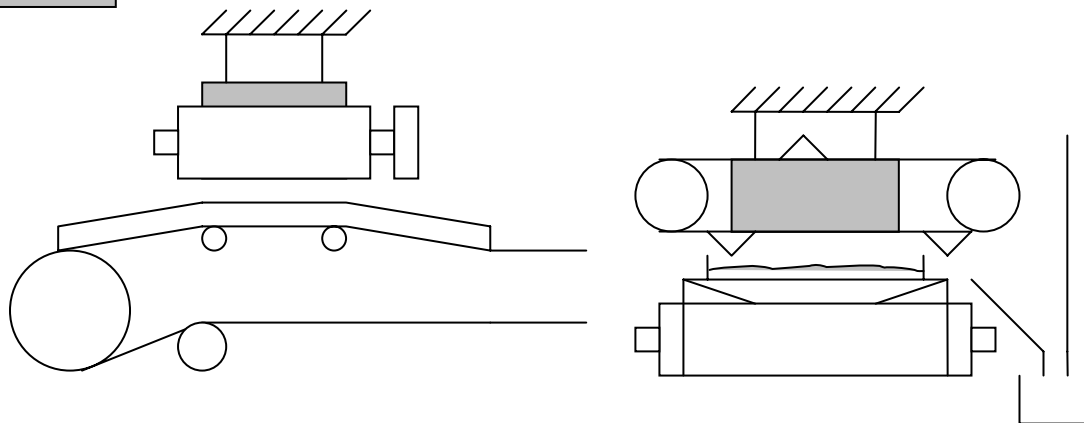
1. Tam, kde je dostatečný prostor pro manipulaci při instalaci (doporučujeme nejméně 2 metry na každou stranu) – tento prostor je také velmi důležitý pro umístění skluzu, případně záchytné nádoby, kde budou odpadávat nachytné magnetické nečistoty z magnetického separátoru
2. Místo, kde dopravní pás tvoří co nejnižší korýtko (tak, aby bylo možné magnetickou desku co možná nejvíce přiblížit k přepravovanému materiálu) POZOR! Přepravovaný materiál však nesmí narážet do magnetické desky – v žádném případě nesmí docházet k tomu, aby se materiál dostával pod vynášecí pás
3. Místo mezi stolicemi na dopravním páse – POZOR!! Přítomnost magneticky vodivé – železné – stolice pod magnetickým separátorem výrazně snižuje jeho účinnost. V případě, že není dostatek místa mezi stolicemi a je tedy nutné nainstalovat magnetický separátor do prostoru nad stolicí, nahraďte ji stolicí nemagnetickou – provedení nejlépe z nerezí
4. Místo, kde je dopravní pás vodorovný - v případě, že je dopravní pás instalován pod úhlem, přizpůsobte mu i sklon magnetické desky

Samotnou instalaci provedete pomocí zvedacího zařízení (doporučujeme použít jeřáb), magnetický separátor uchytnete za pomocná závěsná oka (str. 3, obr. 1) a vsadíte do předem připravené konstrukce pomocí lan nebo pro variabilní výškové nastavení pomocí závitových tyčí do místa nad dopravní pás s vodorovným pootočením o 90° (str. 5, obr. 3)

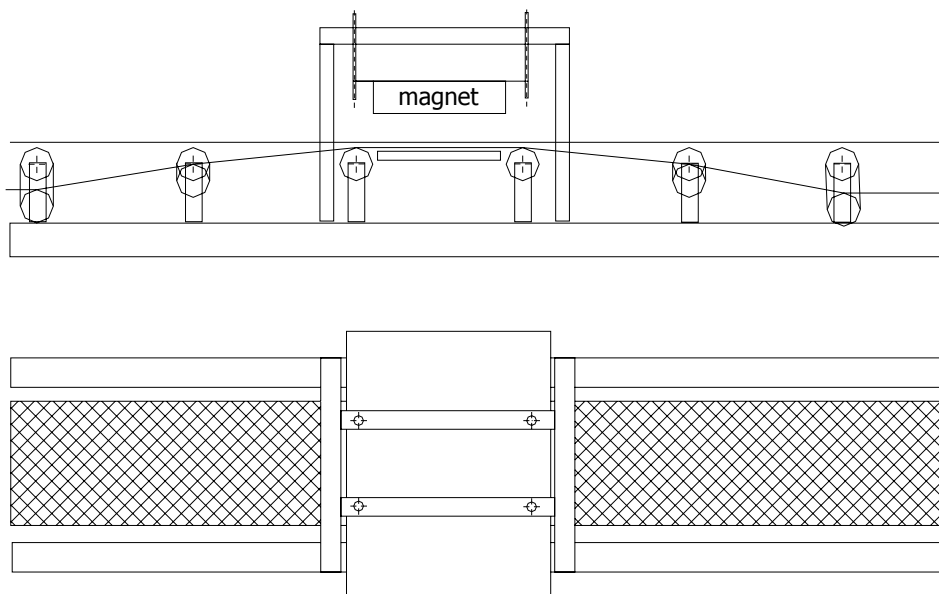
Po odborném připojení elektrického napájení (**POZOR!! Připojení může provádět pouze osoba způsobilá**) k pohonné jednotce (motoru) doporučujeme nastavit ve vašem ovládacím systému interval spouštění této pohonné jednotky (otáčení pásu, vynášení kovových nečistot) cca 4 x za 1 hodinu. V případě, že se jedná o materiál s větším výskytem magnetických nečistot můžete tento interval zkrátit nebo zrušit a spouštět vynášecí pás společně s dopravníkem.

Magnetický separátor instalujte ve směru, který je znázorněn v nákrese na straně 4.

OBR. 3



Příklad instalace, kdy je magnetická separace nejefektivnější



POZOR: v průběhu instalace se v žádném případě nezdržujte pod funkční částí magnetického separátoru (str. 3, obr. 2) a nemanipulujte zde s žádnými kovovými (magnetickými) předměty – hrozí nebezpečí poranění přichycením tohoto kovového předmětu. Nebezpečný prostor pod magnetickým separátorem je do vzdálenosti 1000 mm.



POZOR: v celém průběhu instalace věnujte zvýšenou pozornost bezpečnosti práce – magnetické pole je velmi silné a může dojít k přichycení i větších kovových předmětů umístěných ve větší vzdálenosti jako např. železné nosníky, manipulační vozíky atd.



5. ČIŠTĚNÍ

Pravidelnou vizuální kontrolu funkce magnetického separátoru (jak mechanické tak i funkce vynášení kovových nečistot) provádějte minimálně 1 x za 8 hodin. Kontrolu znečištění feromagnetickým materiálem není třeba provádět, protože jsou tyto nečistoty buď v přednastavených intervalech nebo kontinuálně vynášeny stranou mimo dopravní pás.

POZOR: v případě, že není vynášecí pás v činnosti (porucha nebo interval mezi sepnutím) a dojde k nacytání příliš velkého množství kovových nečistot, může dojít při následném spuštění vynášecího pásu k přetížení pohonné jednotky a k jejímu odstavení. Proto je potřeba pravidelně, tak jak doporučuje výrobce, kontrolovat množství vychytávaných nečistot a funkci vynášecího pásu

POZOR: v případě, že nebudou kovové nečistoty pravidelně odstraňovány z magnetického separátoru, dochází k velkému snížení magnetické indukce – magnetické síly

6. ÚDRŽBA

část separátoru	typ	druh údržby
Pohon - elektroválec LAT	LAT TM 216.1, L=850, V=1,69 m/s, 1,5 kW, průměr 216 mm, IP65, 3x230/400 V 50 Hz	1x ročně nebo po 200 - 300 provozních hodinách výměna oleje*
Vratný válec	Ø 216, L=850, L1=890, L2=1000, průměr hřídele 40 mm/ploška 30	bez údržby (POZOR: jedná se o namáhaný díl, průběžná kontrola nutná)
Dopravní pás	EP 400/3 4+2 AA š. 800 mm, obvodová délka 3700 mm, unašeče v. 50 mm, š. 600,	kontrolovat vystředění a napnutí pásu pravidelně 1x týdně, aby nedošlo k poškození o konstrukci separátoru

Dle této tabulky můžete také objednávat náhradní díly

* Hnací válce jsou plněny olejovou náplní dle této specifikace :

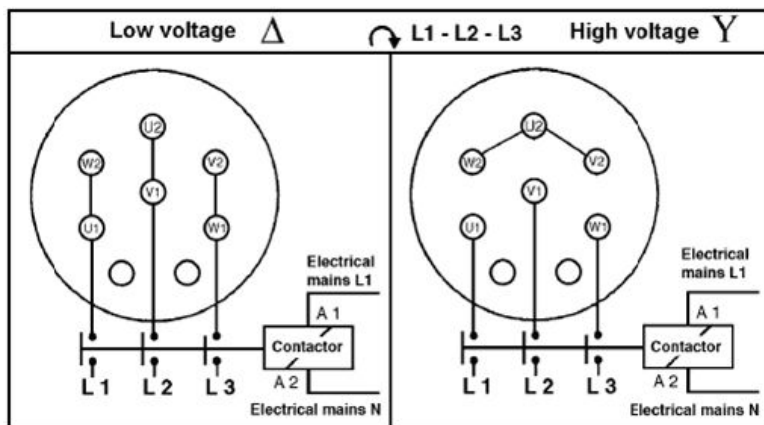
Viskozita 100 cST/40°C nebo Engler/50°C, bod mrazu je -20°C. Olej je určen pro pracovní teploty od -20°C do 50°C. Olej nesmí obsahovat grafit, molybden disulfid nebo jiné elektricky vodivé komponenty. V případě že při výměně bude použit jiný olej je nutné se ubezpečit, že olej neobsahuje aditiva, která by poničila izolaci motoru.

Výměna olejové náplně je doporučena po 200 – 300 hodinách provozu separátoru. Po první výměně olejové náplně je doporučeno provést další výměnu po 10 000 provozních hodinách. Výpustné šrouby jsou na víku válce, vedle rámové svorky. Vypouštění olejové náplně se provádí tak, že se vyšroubují oba výpustné šrouby a válec se zvedne visle dolů a otáčením hřídele se vypustí veškerá olejová náplň. Potřebné množství olejové pro tento typ válce je 8,5 l.

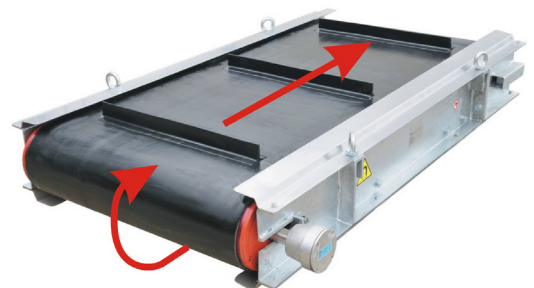
7. ELEKTROINSTALACE MAGNETICKÉHO SEPARÁTORU

Standardní schéma vinutí:

Motory do 2,2kW pro 230/400V delta/star



POZOR: dodržte směr otáčení motoru



8. DŮLEŽITÁ UPOZORNĚNÍ

- **NEVYSTAVUJTE MAGNETICKÝ SEPARÁTOR TEPLOTĚ NAD 120 °C**
- **V BLÍZKOSTI MAGNETICKÉHO SEPARÁTORU BY SE NEMĚLY POHYBOVAT OSOBY S KARDIOSTIMULÁTORY**



- **NIKDY NEODSTRAŇUJTE BEZPEČNOSTNÍ ZAKRYTOVÁNÍ DOPRAVNÍHO PÁSU – NEBEZPEČÍ ÚRAZU**
- **SEŘIZOVAT STROJ (NAPÍNÁNÍ PÁSU, VÝŠKOVÉ NASTAVENÍ SEPARÁTORU) POUZE VE VYPNUTÉM STAVU**
- **V PŘÍPADĚ PORUCHY – NEFUNKČNÍ VYNÁŠECÍ PÁS - NIKDY NEODSTRAŇUJTE NACHYTANÉ KOVY POMOCÍ ŽELEZNÝCH NÁSTROJŮ – MOHLO BY DOJÍT K PORANĚNÍ RUKOU PŘICHYCENÍM NÁSTROJE K MAGNETICKÉ DESCE**
- **PŘI INSTALACI MAGNETICKÉHO SEPARÁTORU A PŘI VÝSKYTU V JEHO BLÍZKOSTI VĚNUJTE VYSOKOU POZORNOST BEZPEČNOSTI PRÁCE – DÍKY VELMI SILNÉMU MAGNETICKÉMU POLI MŮŽE DOJÍT K PŘICHYCENÍ KOVOVÝCH ČÁSTÍ K MAGNETU A TÍM TAKÉ KE ZRANĚNÍ OSOB**
- **PŘI INSTALACI MAGNETICKÉHO SEPARÁTORU S NÍM MANIPULUJTE OBEZŘETNĚ TAK, ABY V BLÍZKOSTI NEBYLY FEROMAGNETICKÉ KOVY (OCELOVÉ KONSTRUKCE, MANIPULAČNÍ VOZÍKY,...) KE KTERÝM BY SE MOHL K MAGNETU UPNOUT A ZPŮSOBIT TAK ZRANĚNÍ OSOB**



POZOR!! POZOR!! POZOR!! POZOR!! POZOR!!

SILNÉ MAGNETICKÉ POLE