

STĚRAČE DOPRAVNÍCH PÁSŮ



Stěrače dopravních pásů se používají tam, kde je zapotřebí čistit dopravní pás od nalepeného přepravovaného materiálu, aby na spodní větví dopravníku nedocházelo k postupnému odpadání nálepů a vzniku nežádoucích hromad pod spodními válečky, což je pro provoz DP nevyhovující.

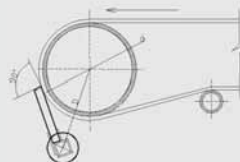
Osazením stěračů na dopravník zajistíme přijatelnou čistotu pod dopravníkem, zamezíme znečištěním transportních válečků a tím i jejich nadměrnému opotřebení. Další výhodou spočívá v úspoře nákladů na údržbu dopravního pásu a okolních prostor, díky stěračům nedochází ke ztrátám materiálu při přepravě v místech přesypů.

Naše vyráběné stěrače lze rozdělit do několika skupin: čelní stěrače umístěné na vynášecích válcích a spodní stěrače umístěné na spodní větví za osou vynášecího válce, dále na stěrače polyuretanové a tvrdokovové s destičkami z karbidu wolframu.

CJ 1.1

Čelní stěrač typ CJ 1.1, vyniká svou jednoduchou konstrukcí, která zaručuje výbornou kvalitu stírání po celou dobu životnosti stíracího segmentu z polyuretanu zakončeného plátkem z tvrdokovu (karbidu wolframu). Umisťuje se na čelo vynášecího válce cca 15–20 °C pod osu dopravníku. Je vhodný zejména do násypky menších rozměrů kde je zapotřebí setřený materiál směřovat do násypky dopravníku. Veškerý přítlak tvrdokovu vůči pásu zabezpečuje tělo segmentu vyrobené z pružného polyuretanu. Setřený materiál tak nepřichází do styku s žádnými mechanicky pohyblivými díly stěrače.

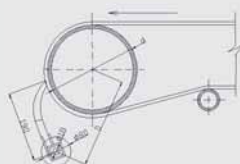
Je vhodný pro reverzní pásy a do těžkých provozů s vysoce abrazivním materiálem. Není vhodný pro teplotně odolné pásy.



CJ PU

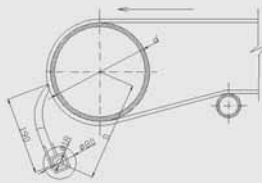
Čelní stěrač typ CJ PU, vyniká svou jednoduchou konstrukcí, která zaručuje výbornou kvalitu stírání po celou dobu životnosti stíracího segmentu z polyuretanu. Umisťuje se na čelo vynášecího válce cca 15–20 °C pod osu dopravníku. Je vhodný zejména do násypky menších rozměrů kde je zapotřebí setřený materiál směřovat do násypky dopravníku. Přítlak vůči pásu zabezpečuje tělo segmentu vyrobené z otěruvzdorného polyuretanu, dále také napínací elementy, ve kterých je stěrač připevněn k dopravníku. Setřený materiál tak nepřichází do styku s žádnými mechanicky pohyblivými díly stěrače. Je vhodný pro reverzní pásy a do lehkých provozů s mírně abrazivním materiálem.

Není vhodný pro materiál nad 100 °C.



CJ PU FDA

Čelní stěrač typ CJ PU FDA vyniká svou jednoduchou konstrukcí, která zaručuje výbornou kvalitu stírání po celou dobu životnosti stíracího segmentu z polyuretanu. Umisťuje se na čelo vynášecího válce cca 15–20 °C pod osu dopravníku. Je vhodný zejména do násypky menších rozměrů kde je zapotřebí setřený materiál směřovat do násypky dopravníku. Veškerý přítlak vůči pásu zabezpečuje tělo segmentu vyrobené z otěruvzdorného pružného polyuretanu. Setřený materiál tak nepřichází do styku se žádnými mechanicky pohyblivými díly stěrače. Vhodný pro reverzní dopravníky a je určen do potravinářství zejména na PVC pásy. Vyrábí se i v provedení z nerez. Není vhodný pro přepravovaný materiál s teplotou nad 100 °C.



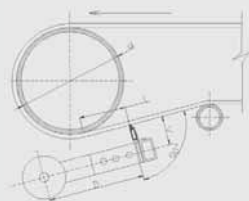
SJ 1.1

Spodní stěrač typ SJ 1.1 je určen pro použití na spodní větvi dopravníku a umisťuje se za osu vynášecího válce, kde stírání provádí pevná lišta osazená tvrdokov, přítlak je zabezpečen dvěma napínacími elementy, které tlumí rázy a vibrace stěrače.

Výhodou je velká variabilita umístění na konstrukci dopravníku, díky své jednoduchosti i dlouhá funkční životnost. Setřený materiál je odváděn za osou vynášecího válce do skluzu nebo zadní části násypky.

Díky vysoké životnosti použitých karbidů wolframu je tento typ vhodný na velmi abrazivní materiál. Vzhledem k umístění stěrače na dopravníku dochází k ideální účinnosti stírání dopravního pásu.

Je vhodný pro lehké pásy, které se přizpůsobí stírací liště.

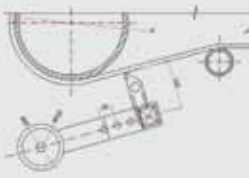


SJ 1.3

Spodní stěrač typ SJ 1.31 je určen pro použití na spodní větvi dopravníku a umisťuje se za osu vynášecího válce, kde stírání provádí polyuretanové segmenty zakončené tvrdokov, přítlak je zabezpečen dvěma napínacími elementy, které tlumí rázy a vibrace stěrače.

Výhodou je velká variabilita umístění na konstrukci dopravníku, díky své jednoduchosti dlouhá funkční životnost. Setřený materiál je odváděn za osou vynášecího válce do skluzu nebo zadní části násypky.

Díky vysoké životnosti použitých karbidů wolframu je tento typ vhodný na velmi abrazivní materiál. Vzhledem k umístění stěrače na dopravníku dochází k ideální účinnosti stírání dopravního pásu. Je vhodný pro pásy vyšší pevnosti, kde zapotřebí aby se stírací segmenty přizpůsobily dopravnímu pásu. Teplotně odolný do 100 °C.



SJ 1.5

Spodní stěrač typ SJ 1.5 – konvexní lišta je určen pro použití na spodní větvi dopravníku a umisťuje se za osu vynášecího válce, kde stírání provádí pevná konvexní lišta osazená tvrdokov, přítlak je zabezpečen dvěma napínacími elementy, které tlumí rázy a vibrace stěrače.

Výhodou je velká variabilita umístění na konstrukci dopravníku, díky své jednoduchosti dlouhá funkční životnost. Setřený materiál je odváděn za osou vynášecího válce do skluzu nebo zadní části násypky.

Díky vysoké životnosti použitých karbidů wolframu je tento typ vhodný na velmi abrazivní materiál. Vzhledem k umístění stěrače na dopravníku dochází k ideální účinnosti stírání dopravního pásu. Je vhodný pro lehké pásy, které se přizpůsobí stírací liště.

